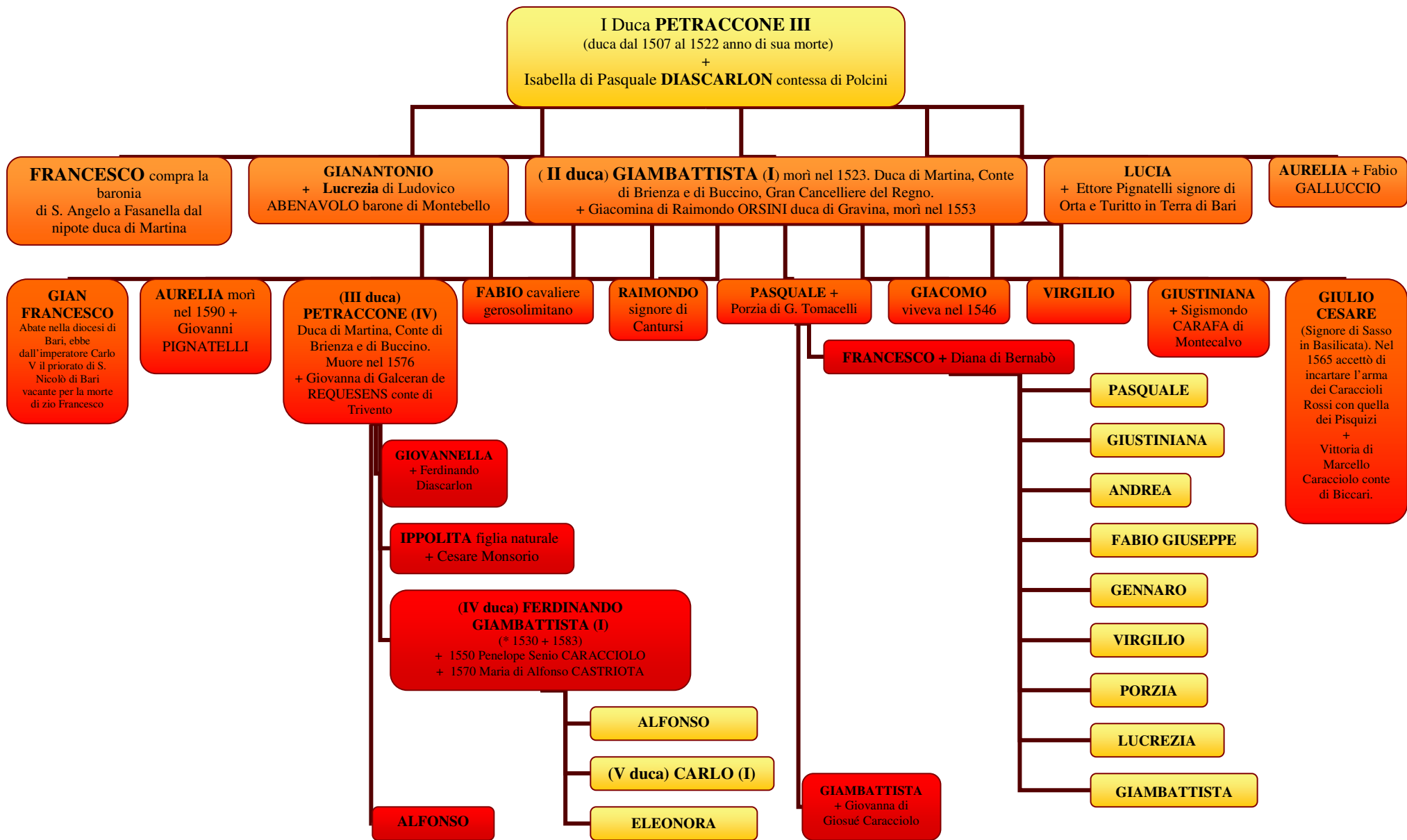


# ALBERO GENEALOGICO (TAV. 1)

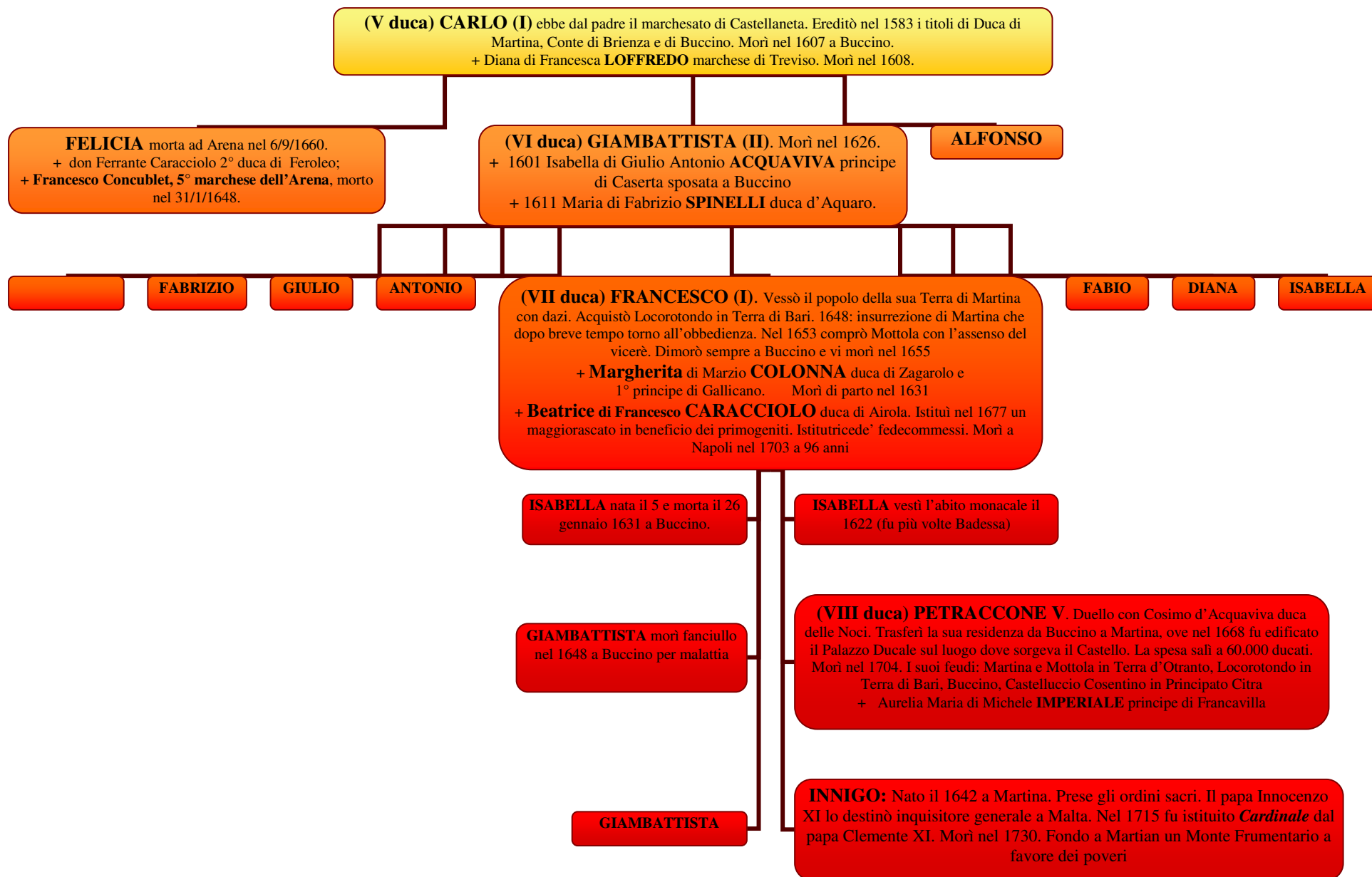
## CONTI DI BUCCINO DAL 1472 E DUCHI DI MARTINA DAL 1507

Marchesi di **MACCHIAGODENA**  
estinti nel 1699

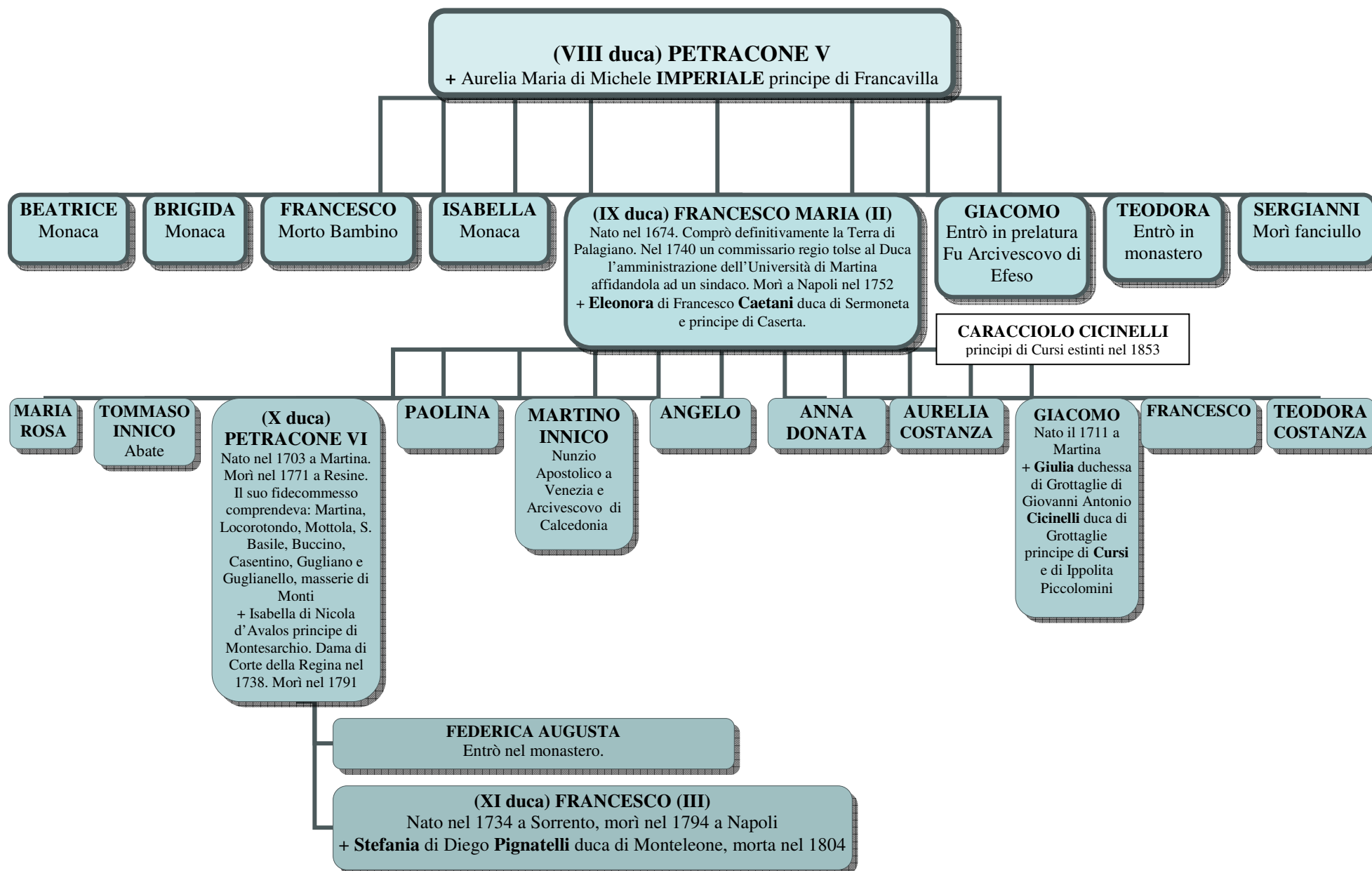


# ALBERO GENEALOGICO (TAV. 2)

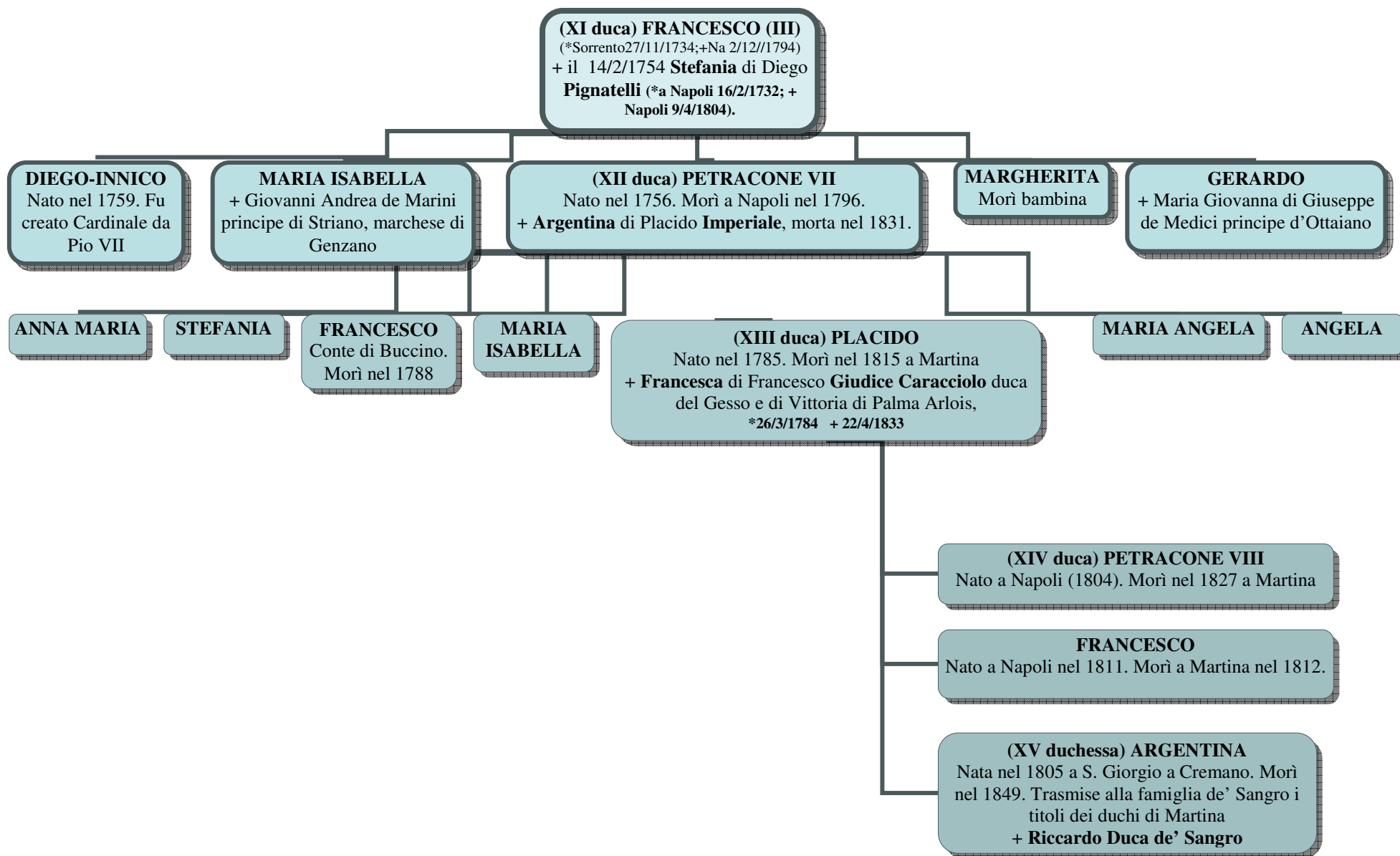
## CONTI DI BUCCINO DAL 1472 E DUCHI DI MARTINA DAL 1507



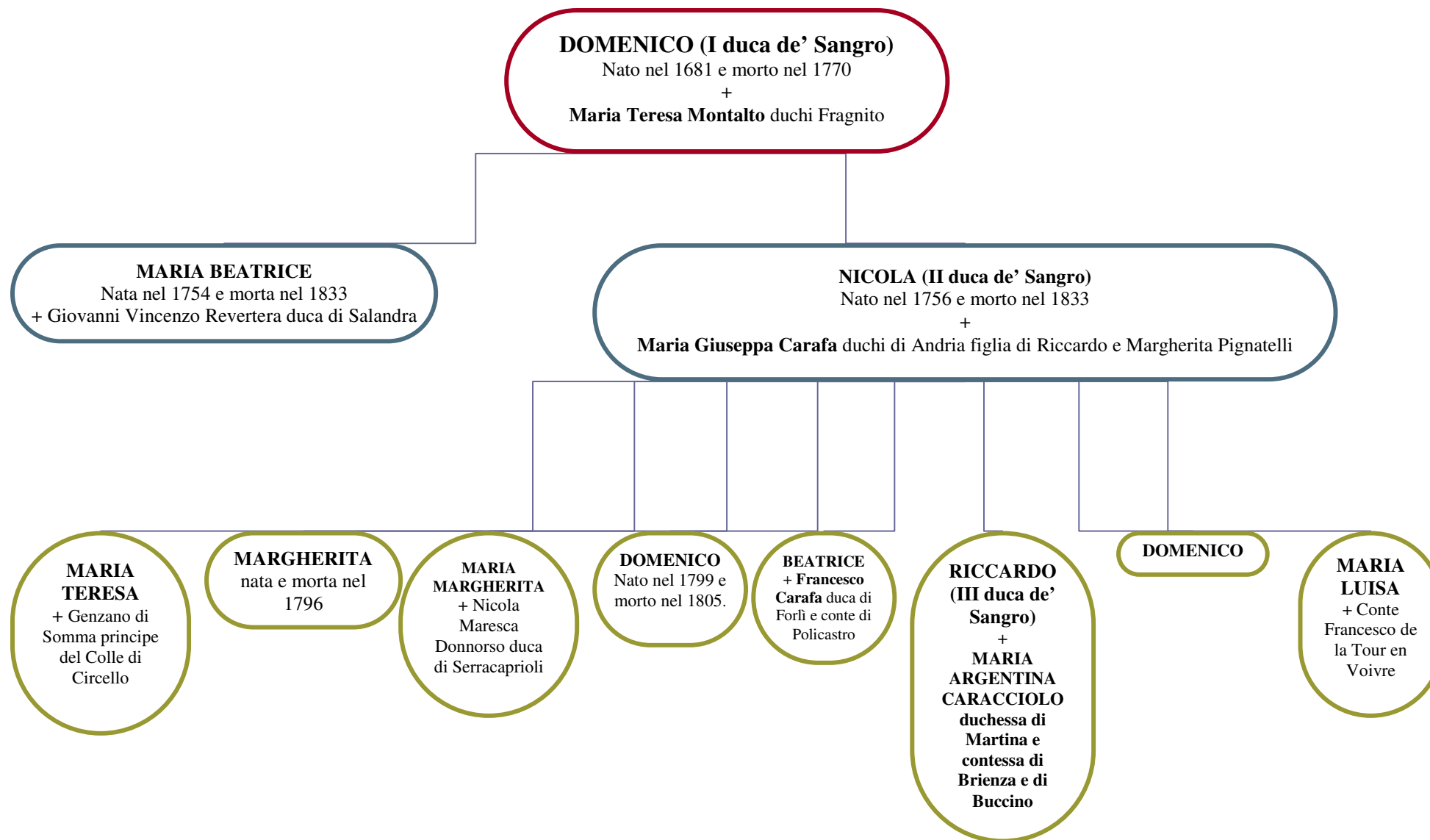
**ALBERO GENEALOGICO (TAV. 3)  
CONTI DI BUCCINO DAL 1472 E DUCHI DI MARTINA DAL 1507**



**ALBERO GENEALOGICO (TAV. 4)**  
**CONTI DI BUCCINO DAL 1472 E DUCHI DI MARTINA DAL 1507**

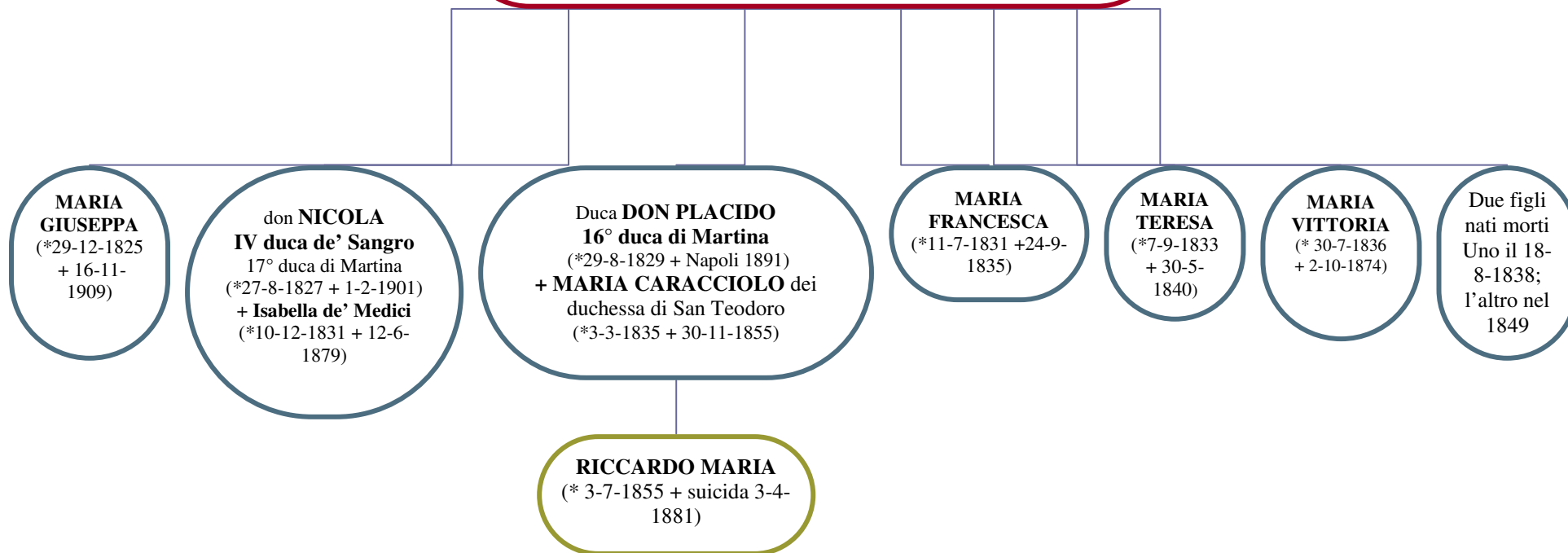


# ALBERO GENEALOGICO DE' SANGRO (TAV. 1)



## ALBERO GENEALOGICO DE' SANGRO (TAV. 2)

Duca **RICCARDO (III duca de' Sangro** \*20-7-1803 + 5-2-1861)  
+ **Argentina CARACCIOLO** 15<sup>a</sup> duchessa di Martina  
(\* 11-10-1805 + 30-11-1849)



# Famiglia Caracciolo – de Sangro

Duca don **NICOLA** 17° duca di Martina  
(IV duca de' Sangro \*1827 +1901)  
+ **Isabella de' Medici** (\*1831 +1879)

